



Guida dello studente

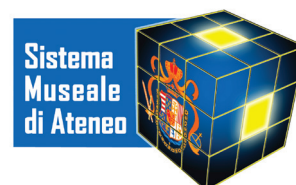
Sistema Museale



Università di Camerino
Guida dello studente
2020/2021

Direttore

Prof. Gilberto Pambianchi
gilberto.pambianchi@UNICAM.it



www.unicam.it/polomusealeateneo

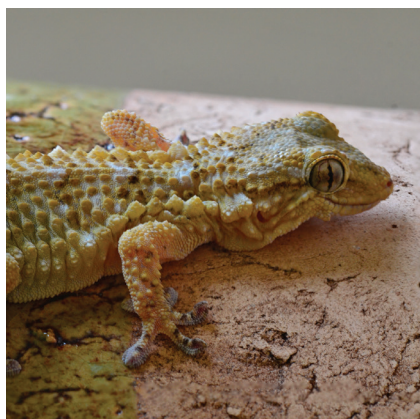
polomuseale@UNICAM.it

in museum_system_unicam

fb SMA Museo delle Scienze - Unicam

fb Orto Botanico Orto Botanico "Carmela Cortini"

yt Sistema Museale di Ateneo - Università di Camerino





Museo delle Scienze

Una visita al Museo delle Scienze dell'Università di Camerino con sede nel Convento San Domenico significava, prima del sisma, passeggiare in 1000 metri quadrati di Natura, esplorazioni, approfondimenti e ... divertimento. Fare un tuffo fra ippopotami ed elefanti fossili di un milione di anni fa, seguire un percorso che conduce il visitatore fin sulle vette dei Monti Sibillini, per scoprirne i segreti geologici e faunistici. Un luogo, insomma, dove la scienza può anche divertire.

All'interno del duecentesco Convento, restano custodite collezioni paleontologiche (con fossili di ippopotamo, elefante, rinoceronte ed altri vertebrati risalenti a circa un milione di anni fa, provenienti dai siti di studio di Collecorti e Cesi, nella Piana di Colfiorito), zoologiche (con insetti, uccelli e mammiferi marchigiani, europei e tropicali), mineralogiche (con quarzi multicolori e pietre dure della collezione Passini), botaniche (con l'erbario Cacciamani) ed una Science Room dedicata ad esperienze, esperimenti e giochi scientifici, ma contenente anche antiche strumentazioni appartenute a ricercatori di UNICAM.

Ma il Museo delle Scienze ha recentemente riaperto al pubblico il cortile del Complesso San Domenico ospitando due strutture, un planetario ed un ambiente per esposizioni temporanee, attività didattiche ed eventi.

Il nuovo **Planetario** attende il pubblico con fantastiche esperienze "spaziali", che vengono accompagnate dalle attività didattiche interattive da svolgere nella nuova struttura attrezzata.

Infine, la nostra proposta didattica si è proiettata all'esterno, grazie al nostro "**Unicam Science Bus**", per rispondere alle richieste degli istituti scolastici di attività basate sul contatto diretto con i reperti e sull'interattività. Così come non si è fermata l'attività espositiva, che ora si svolge soprattutto in spazi esterni, anche di altre città marchigiane.

Occasioni, queste, utili anche per pensare di vivere con noi il vostro stage formativo.

Museo delle Scienze

Sede provvisoria presso
Esposizione delle aree protette 'Mario
Incisa della Rocchetta'

Visite

**ai locali espositivi provvisori
su prenotazione**

Laboratori didattici

Bookshop

via Gioco del Pallone 5
62032 Camerino (MC)
tel. 0737 403100-3103-3104
polomuseale@unicam.it
<http://sma.unicam.it/it/museo-delle-scienze>





Orto Botanico 'Carmela Cortini'

È stato riaperto al pubblico appena pochi mesi dopo le scosse che hanno messo in ginocchio il Centro storico: è il secolare Orto Botanico, istituito nel 1828 dal prof. Vincenzo Ottaviani e intitolato alla prof.ssa Cortini, docente dell'Università di Camerino, che copre una superficie di circa un ettaro e si sviluppa ai piedi delle mura del Palazzo Ducale.

L'accesso è ora possibile solo da viale Oberdan, mentre al momento non è fruibile l'ingresso dalle Loggette dei Governatori del Palazzo Ducale mediante una celebre scala a chiocciola di 106 gradini fatta costruire da papa Pio V nel 1568, a metà della quale vi sono due locali adibiti ad aula didattica.

Lungo il perimetro delle mura che lo costeggiano sono presenti delle grotte naturali ('grottoni') scavate nei banconi di arenaria sui quali poggia Camerino.

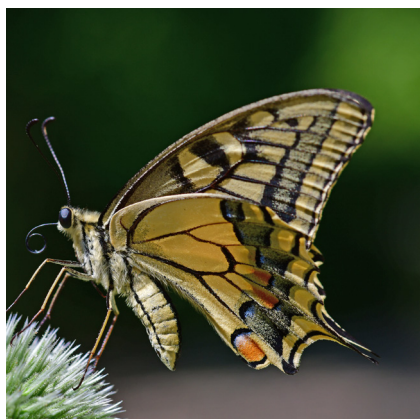
L'Orto è diviso in due parti principali, una boscosa in pendio di impianto ottocentesco, con alberi secolari e l'altra in piano, con specie erbacee, arbustive ed arboree di varie dimensioni.

Nella zona pianeggiante vi sono diversi settori dedicati alle piante spontanee e ornamentali, a quelle officinali, alla flora dell'Appennino centrale e di ambienti umidi ed a generi interessanti dal punto di vista sistematico.

A ridosso delle mura del Palazzo Ducale, è presente un giardino pensile dal quale si può ammirare un ampio panorama dei Monti Sibillini.

Le serre all'ingresso, infine, ospitano specie esotiche. All'interno si sviluppa una delle numerose proposte didattiche: il nuovo percorso dedicato alle piante tropicali da frutto e spezie, uno spunto per parlare di biodiversità e sostenibilità ambientale, storia dei commerci ed impronta ecologica.

Infine visitando i nostri social avrete a disposizione interessanti approfondimenti grazie ai video realizzati dallo staff e rimanere aggiornati su tutti gli eventi programmati dal Sistema Museale.



Orto Botanico 'Carmela Cortini'
viale Oberdan - 62032 Camerino
tel. 0737 403084
polomuseale@unicam.it
<http://sma.unicam.it/it/orto-botanico>

aperto dal lunedì al sabato
ore 9 -13; 15 -17
sabato pomeriggio chiuso

dal 1 maggio al 31 luglio
aperto anche la domenica
ore 10 -13; 16-19